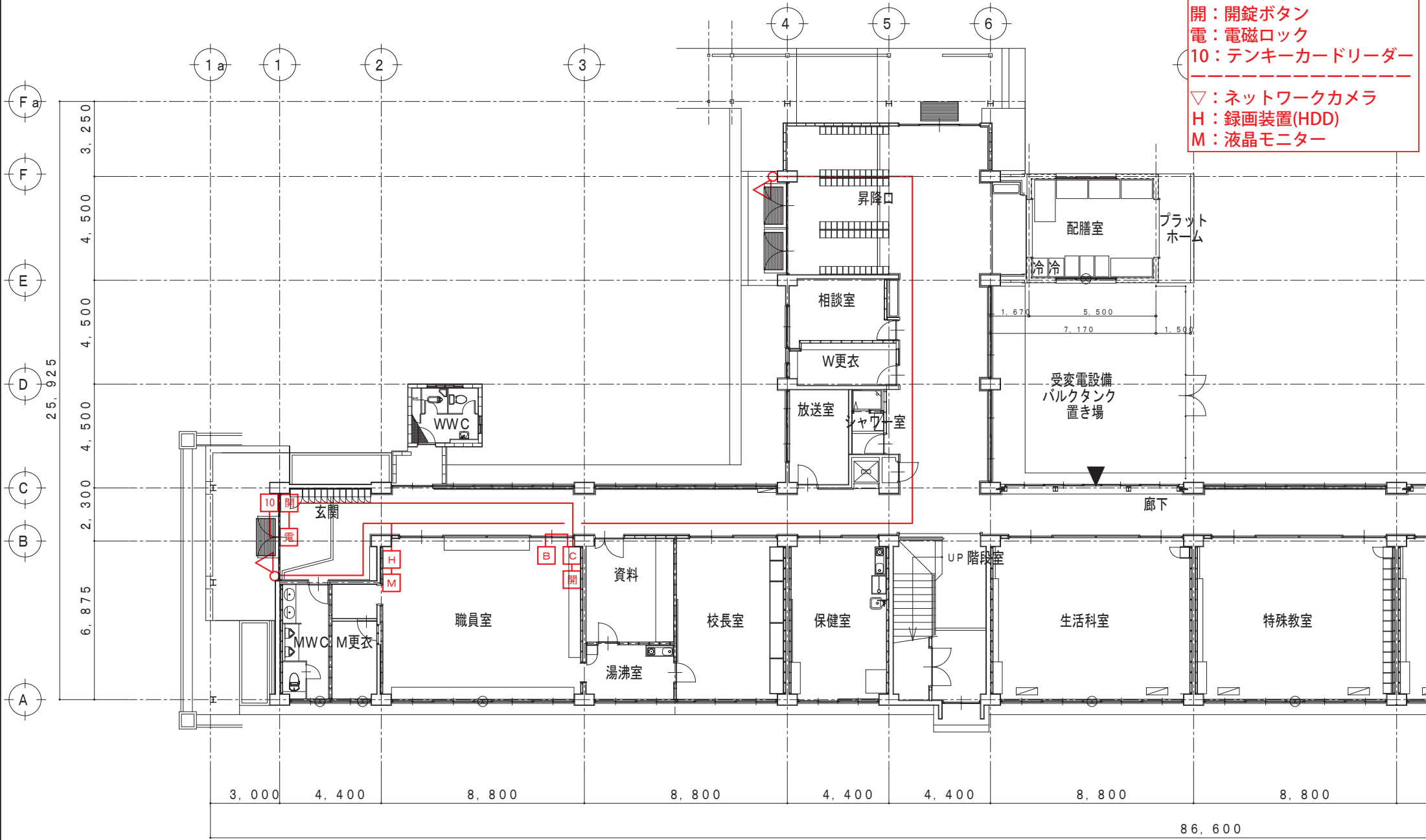
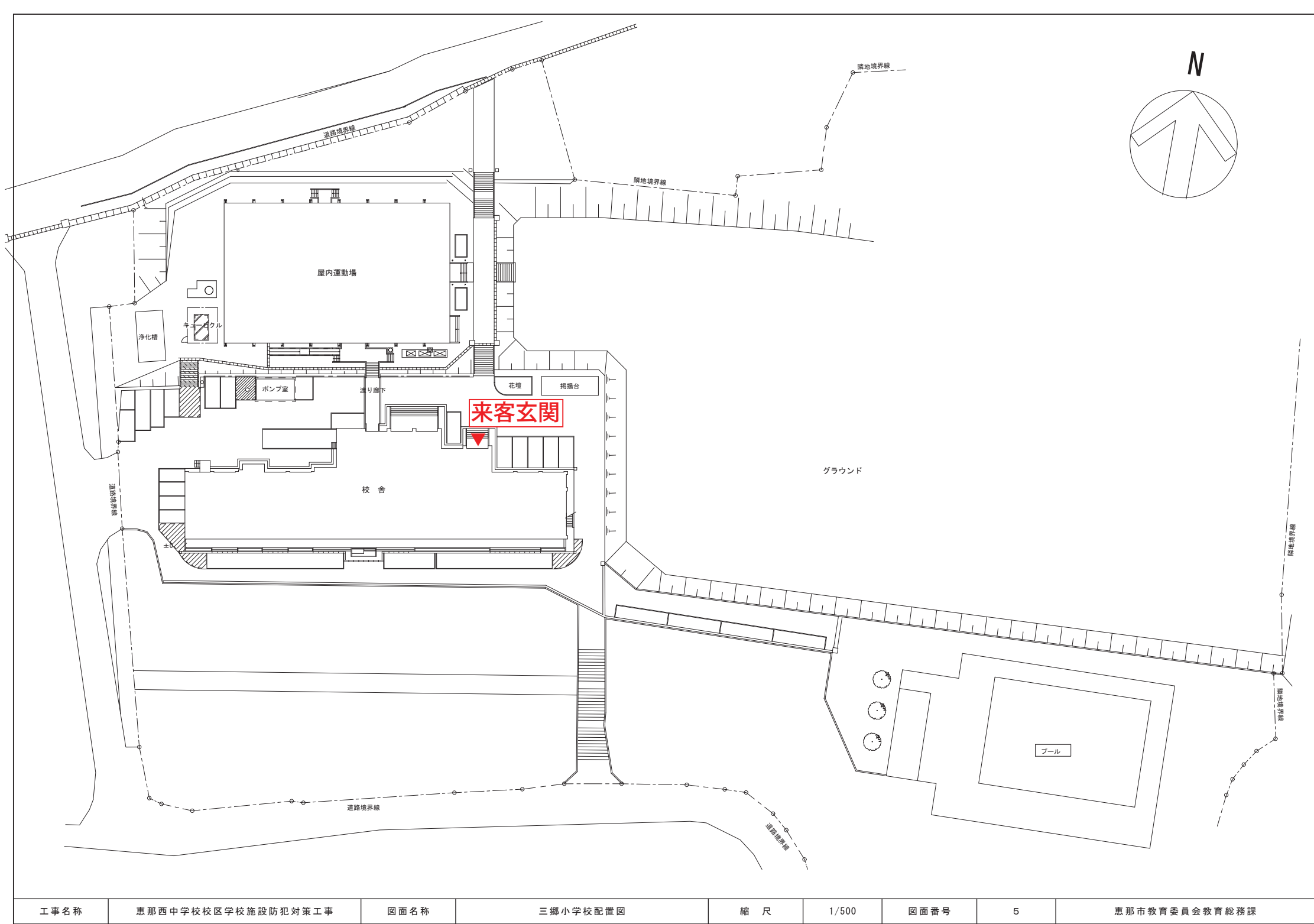


※各機器の設置位置は、現地の状況や学校の要望を優先とする。

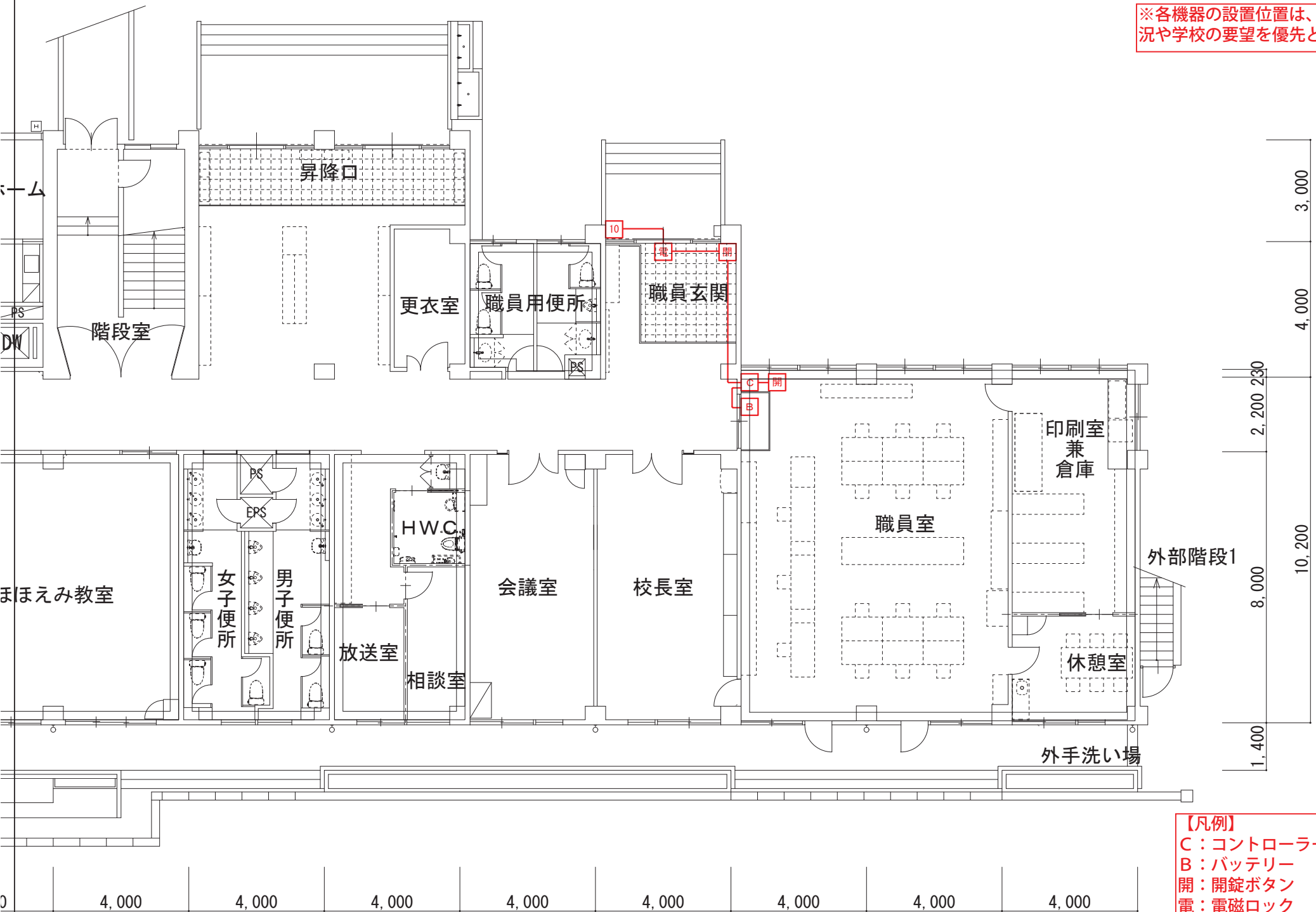
- 【凡例】
- C：コントローラー
  - B：バッテリー
  - 開：開錠ボタン
  - 電：電磁ロック
  - 10：テンキーカードリーダー
- 
- ▽：ネットワークカメラ
  - H：録画装置(HDD)
  - M：液晶モニター





工事名称	恵那西中学校校区学校施設防犯対策工事	図面名称	三郷小学校配置図	縮 尺	1/500	図面番号	5	恵那市教育委員会教育総務課
------	--------------------	------	----------	-----	-------	------	---	---------------

※各機器の設置位置は、現地の状況や学校の要望を優先とする。



**【凡例】**  
C：コントローラー  
B：バッテリー  
開：開錠ボタン  
電：電磁ロック  
10：テンキーカードリーダー

